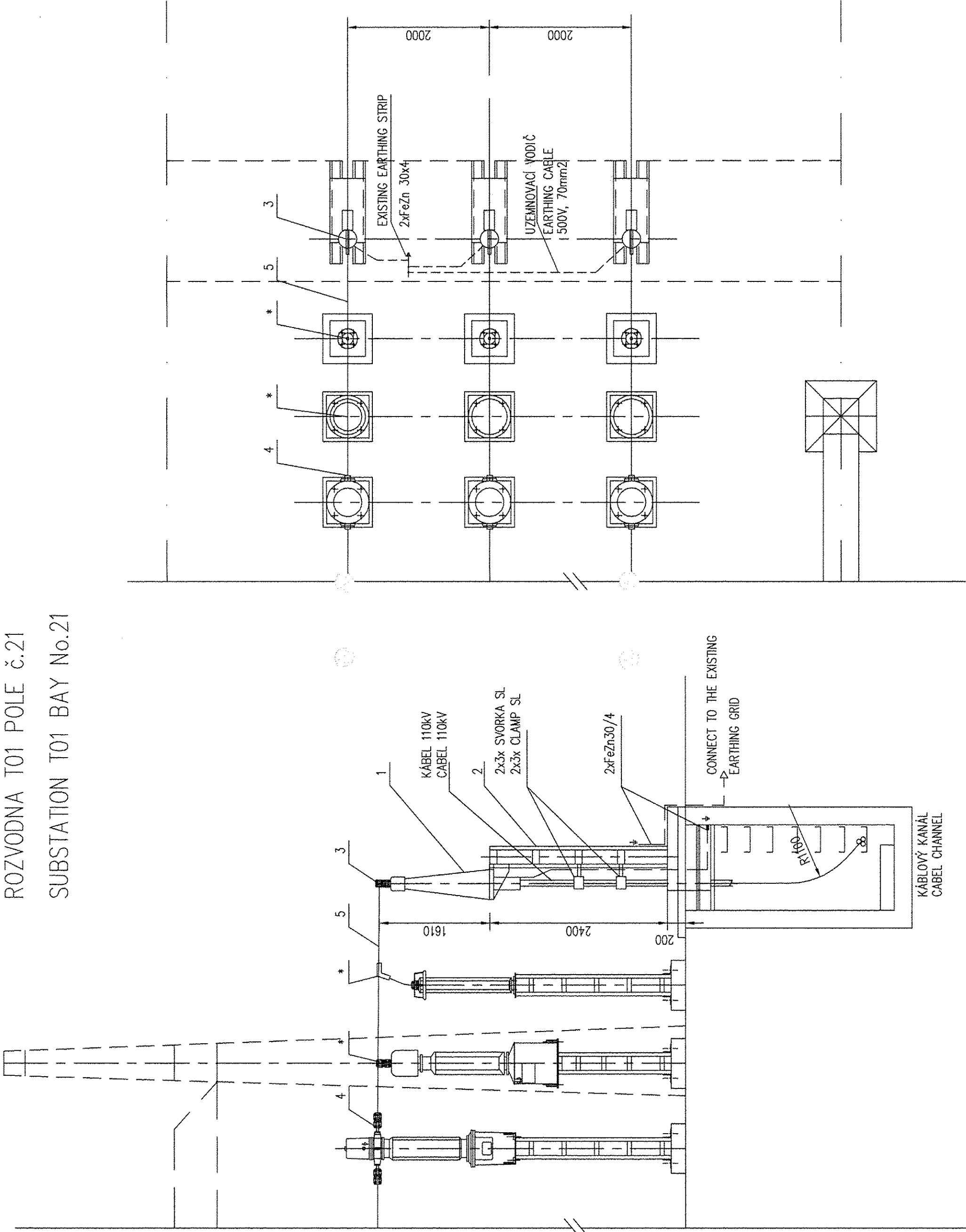


ROZVODNA T01 POLE č.21  
SUBSTATION T01 BAY No.21



* 5	15m	NOT IN ELV SCOPE		
4	3	ALFe LANO/ ACSR CONDUCTOR AIFe750/43		
3	3	CLAMP TYPE 321 268.1	ELBA	
2	3	SVORKA/ CLAMP TYPE 414 139	ELBA	
1	3	STOLIČKA/ STEEL SUPPORT	ELV	
	3	KONCOVKA/ CABLE HEAD 110kV	SAGEM	
ITEM	PART	PIECES	DESCRIPTION	PRODUCER
				WEIGHT

MINIMUM DISTANCE FOR 110kV SYSTEM IS 1100mm

0	OS/2005	WELTHER	INITIAL EDITION /	Ing. NEMETH	Ing. RICHMAN
REV	DATE	DESSINE PAR	MODIFICATIONS	VERIFIE PAR	APPROUVE PAR
REV	DATE	DRAWN BY	REVISIONS	CHECKED BY	APPROVED BY

**Elektrovod Holding, a.s.**

Ce document, propriété de L'AIR LIQUIDE, peut comporter des informations importantes et confidentielles, et ne doit pas être copié ou divulgué sans l'accord écrit préalable de L'AIR LIQUIDE

This document, which is L'AIR LIQUIDE's property, may contain confidential information and must not be copied or divulged without the prior written consent of L'AIR LIQUIDE

**AIR LIQUIDE**

**KOSICE**

**I 110kV CABLES**

DISPOZÍCIA KÁBLOVÝCH KONCOVIEK V T01  
LAYOUT PLAN OF THE CABLE HEADS IN THE  
SUBSTATION T01

1:50

50-3023-01A2-761-504

ECHELLE  
SCALE

N° D' AFFAIRE  
JOB NUMBER

FM  
SIZE

GR  
GROUP

N°  
NBR

TECHNICKÁ INSPEKČIA SR  
PRÁVNÍKOV KOSICE  
20.10.05 04523  
KONTROLOVANE • CHECKED